

**2018 YILI**

**ERCIYES ÜNİVERSİTESİ  
SOSYAL BİLİMLER ENSTİTÜSÜ**

**BİRİM FAALİYET RAPORU**

**Ocak 2019**

## İÇİNDEKİLER

ÜST YÖNETİCİ SUNUŞU.....

### **I- GENEL BİLGİLER.....**

A- Misyon ve Vizyon.....

B- Yetki, Görev ve Sorumluluklar.....

C- İdareye İlişkin Bilgiler.....

1- Fiziksel Yapı.....

2- Örgüt Yapısı.....

3- Bilgi ve Teknolojik Kaynaklar .....

4- İnsan Kaynakları .....

5- Sunulan Hizmetler .....

6- Yönetim ve İç Kontrol Sistemi .....

D- Diğer Hususlar .....

### **II- AMAÇ ve HEDEFLER .....**

A- İdarenin Amaç ve Hedefleri .....

### **III- FAALİYETLERE İLİŞKİN BİLGİ VE DEĞERLENDİRMELER**

A- Mali Bilgiler .....

1- Bütçe Uygulama Sonuçları .....

2- Mali Denetim Sonuçları .....

B- Birim Stratejik Planı Uygulama Ve Değerlendirme Sonuçları

## BİRİM / ÜST YÖNETİCİ SUNUŞU

Enstitümüz “lisansüstü eğitim-öğretim, bilimsel araştırma ve uygulama yapan bir kurum olarak, yüksek düzeyde bilimsel çalışma ve araştırma yapmak, bilgi üretmek, bilim verilerini yaymak ve çağdaş gelişmeye ulusal ve evrensel ölçekte katkıda bulunmak” görevini yerine getirmek amacıyla, Erciyes Üniversitesi Rektörlüğü’ne bağlı olarak 20.07.1982 tarih ve 17760 sayılı Resmi Gazete’de yayımlanan 41 Sayılı Kanun Hükmünde Kararnamenin 25. maddesinin "e" bendine göre, Sosyal Bilimler Enstitüsü adıyla kurulmuştur.

Enstitümüz, ilk lisansüstü öğretim faaliyetlerine Haziran 1984 tarihinde, İşletme Anabilim Dalı ile İslam Medeniyeti ve Sosyal Bilimler Anabilim dalında başlamıştır.

Enstitümüz, 1997 yılından itibaren hizmetlerine hayırsever işadamı merhum Kadir HAS tarafından yaptırılmış olan Nuri ve Zekiye Has Enstitüler Binası’nın ikinci katında devam etmektedir. Enstitümüzde 6 sınıf, idari personel tarafından kullanılmakta olan 9 adet büro, 2 adet arşiv odası, 1 adet kütüphane ve 1 adet tez savunma odası 1 adet çay ocağı bulunmaktadır. Bu mekânların toplam alanı 1500 metrekaredir.

Bunlardan Otuz üç Anabilim dalında, bu Anabilim Dalları;

- 1- ATATÜRK İLKELERİ VE İNKILAP TARİHİ
- 2- DİSİPLİNLERARASI ASYA ÇALIŞMALARI DR PROGRAMI
- 3- DİSİPLİNLERARASI GÜNEY ASYA ÇALIŞMALARI YL PROGRAMI
- 4- AVRASYA ARAŞTIRMALARI
- 5- DOĞU DİLLERİ VE EDEBİYATLARI ANABİLİM DALI
  - KORE DİLİ VE EDEBİYATI
  - JAPON DİLİ VE EDEBİYATI
  - ÇİN DİLİ VE EDEBİYATI
  - ERMENİ DİLİ VE EDEBİYATI BÜTÜNLEŞİK DR PROGRAMI
  - İBRANİ DİLİ VE EDEBİYATI BÜTÜNLEŞİK DR PROGRAMI
- 6- FELSEFE VE DİN BİLİMLERİ
- 7- FELSEFE
- 8- GAZETECİLİK
- 9- HALKLA İLİŞKİLER VE TANITIM
- 10- İKTİSAT
- 11- İLETİŞİM BİLİMLERİ DOKTORA
- 12- İNGİLİZ DİLİ VE EDEBİYATI
- 13- İSLAM TARİHİ VE SANATLARI
- 14- İŞLETME
- 15- KAMU HUKUKU
- 16- KÜLTÜREL ÇALIŞMALAR
- 17- MALİYE
- 18- MUHASEBE ve FİNANS YÖNETİMİ
- 19- ÖZEL HUKUK
- 20- RADYO SİNEMA TELEVİZYON
- 21- RUS DİLİ VE EDEBİYATI
- 22- SAĞLIK HUKUKU TEZSİZ YL II.ÖĞRETİM
- 23- SAĞLIK YÖNETİMİ
- 24- SANAT TARİHİ
- 25- SİYASET BİLİMİ VE KAMU YÖNETİMİ
- 26- SOSYOLOJİ
- 27- TARİH
- 28- TEMEL İSLAM BİLİMLERİ
- 29- TURİZM İŞLETMECİLİĞİ
- 30- TÜRK DİLİ VE EDEBİYATI

- 31- ULUSLARARASI İLİŞKİLER  
32- ULUSLARARASI TİCARET ve LOJİSTİK  
33- YÖNETİM BİLİŞİM SİSTEMLERİ

Otuz Anabilim Dalında Yüksek Lisans eğitimi sürdürülmektedir. Bu Anabilim Dalları;  
Atatürk İlkeleri ve İnkılap Tarihi,  
Disiplinlerarası Güney Asya Çalışmaları,  
Avrasya Çalışmaları,  
Doğu Dilleri ve Edebiyatları,  
Felsefe ve Din Bilimleri,  
Felsefe,  
Gazetecilik,  
Halkla İlişkiler ve Tanıtım,  
İktisat,  
İngiliz Dili ve Edebiyatı,  
İslam Tarihi ve Sanatları,  
İşletme,  
Kamu Hukuku,  
Maliye,  
Muhasebe ve Finans,  
Özel Hukuk,  
Radyo-Sinema-Televizyon,  
Rus Dili ve Edebiyatı,  
Sağlık Yönetimi,  
Sanat Tarihi,  
Siyaset Bilimi ve Kamu Yönetimi,  
Sosyoloji,  
Tarih,  
Temel İslam Bilimleri,  
Turizm İşletmeciliği,  
Türk Dili ve Edebiyatı,  
Uluslararası İlişkiler,  
Uluslararası Ticaret ve Lojistik,  
Kültürel Çalışmalar,  
Yönetim Bilişim Sistemleri Anabilim Dallarındır.

Yirmi üç Anabilim Dalında Doktora programımız bulunmaktadır. Bu Anabilim Dalları;

Disiplinlerarası Asya Çalışmaları,  
Doğu Dilleri ve Edebiyatları,  
Felsefe ve Din Bilimleri,  
Felsefe,  
Gazetecilik,  
Halkla İlişkiler ve Tanıtım,  
İktisat,  
İletişim,  
İngiliz Dili ve Edebiyatı,  
İslam Tarihi ve Sanatları,  
İşletme,  
Kamu Hukuku,  
Özel Hukuk,  
Radyo-Sinema-Televizyon,  
Rus Dili ve Edebiyatı,  
Sağlık Yönetimi,

Sanat Tarihi,  
Siyaset Bilimi ve Kamu Yönetimi,  
Sosyoloji,  
Tarih,  
Temel İslam Bilimleri,  
Turizm İşletmeciliği,  
Türk Dili ve Edebiyatı,

Yedi anabilim dalında Tezsiz Yüksek Lisans(İ.Ö.) programımız bulunmaktadır: Halkla ilişkiler ve Tanıtım, İşletme, Kamu Hukuku, Özel Hukuk, Sağlık Hukuku, Sanat Tarihi, Siyaset Bilimi ve Kamu Yönetimi

Üç ortak lisansüstü programımız bulunmaktadır: Kırıkkale Üniversitesi ile bir doktora, Bitlis Eren Üniversitesi ile bir doktora, Selçuk Üniversitesi ile bir tezli yüksek lisans ortak programlarımız devam etmektedir.

2018-2019 eğitim-öğretim yılı güz yarıyılı sonu itibariyle 2625 tezli yüksek lisans, 242 tezsiz yüksek lisans ve 657 Doktora programı olmak üzere toplam 3524 öğrenci eğitime devam etmektedir. Kuruluşundan günümüze kadar 2171 tezli yüksek lisans, 1339 tezsiz yüksek lisans ve 496 doktora programından olmak üzere toplam 4006 öğrenci lisansüstü programlarımızdan mezun olmuştur.

Ayrıca Enstitümüzde, Orta Asya Türk Cumhuriyetleri, Kafkasya, Balkanlar ve Ortadoğu devletleri soydaş ve akraba topluluklarından gelen öğrenciler de yüksek lisans ve doktora eğitimi almaktadırlar.

Kırk öğrenci kapasiteli ve her biri ellişer metrekaarelik alana sahip iki sınıf, otuz metrekaare alana sahip otuz öğrenci kapasiteli iki sınıf ve yirmi öğrenci kapasiteli iki sınıfımız toplam altı sınıfımız mevcut olup Üç sınıfımızda Projeksiyon cihazı bulunmaktadır. Ayrıca tez savunma sınavı için düzenlenmiş 1 adet oda mevcuttur. Yine bu odada da tez sunumlarında kullanılan Projeksiyon cihazı bulunmaktadır.

Enstitümüz bünyesinde 1987 yılında Erciyes Üniversitesi Sosyal Bilimler Enstitüsü dergisi 1. Sayısı yayınlanmış olup bu yayın yılda iki sayı halinde çıkarılmaktadır. Yurtiçi hakemli dergi statüsünde olan bu derginin son olarak 2017-2018 döneminde 43. sayıya basılmış ve dağıtımı tamamlanmıştır. Hakemli dergimizin 44. Sayısı için çalışmalar devam etmektedir. Eylül 2009 tarihinde TÜBİTAK ULAKBİM'e başvurular yapılmış ve dergi izlemeye alınmıştır.

Enstitümüz mevcut imkânlar içerisinde faaliyetlerini yürütmekte, bilimsel ürünlerinin kalitesini artırma konusunda sürekli bir arayış içindedir.

**Prof. Dr. Celaleddin ÇELİK**  
**Müdür**

## I- GENEL BİLGİLER

### A. Misyon ve Vizyon

Enstitümüzün misyonu; üniversitelere, diğer kamu ve özel sektörlere, sanayi ve üretim merkezlerine, bilimsel ölçütlere göre eğitilmiş yeni bilgilerle donanımlı elemanlar yetiştirmektir. Bu amaç doğrultusunda; yurt içi ve yurt dışı kurumlarla işbirliğine önem verir, nitelikli öğrenci kabulünün ve sayısının artmasını destekler, lisansüstü eğitim için gerekli her türlü alt yapının oluşumu için gayret sarf eder, yapılacak tez çalışmalarının ülkemiz önceliklerine yönelik olmasını ve projelerle desteklenmesini teşvik eder, lisansüstü öğrencilerin disiplinler arası araştırma faaliyetlerinin zenginleşmesi için kamu ve özel sektörler ile ortak projeleri destekler.

**Vizyonumuz;** ileri ve uluslararası düzeyde, ülkenin rekabet gücünü arttıracak bilimsel araştırmaları destekleyen, üniversitelere öğretim üyesi yetiştiren, kamu kurum ve kuruluşlarının yapısını, gelişen teknolojinin ve piyasanın ekonomik gereklerini iyi bilen, nitelikli ve kariyer yapmış üretken araştırmacılar yetiştiren, evrensel ve çağdaş gelişmeye katkıda bulunan, kaynakları en verimli şekilde kullanan ve daha az harcayan, bilim dünyasının seçkin bir kurumu olmaktır.

### B. Yetki, Görev ve Sorumluluklar

#### İdari Yetki Görev ve Sorumluluklar

##### İdari Yetkili

Prof. Dr. Celaleddin ÇELİK (Müdür)

Doç. Dr. Celil ARSLAN (Müd. Yrd.)

Yrd. Doç. Dr. Mustafa ULU (Müd. Yrd.)

Hatice KASIMBAŞOĞLU (Enstitü Sekreteri )

##### İdari Yetkili izinli olduğunda;

Doç. Dr. Celil ARSLAN (Müd. Yrd.)

Hacer SAVAŞ (Şef)

#### Mali Yetki Görev ve Sorumluluklar

##### Mali Yetkililer

Harcama Yetkilisi	Gerçekleştirme Görevlisi	Taşınır Kayıt ve Kontrol Yetkilisi
Prof. Dr. Celaleddin ÇELİK (Müdür)	Hatice KASIMBAŞOĞLU (Enstitü Sekreteri )	Abdulkadir YILDIZ (Mutemet)

## C. İdareye İlişkin Bilgiler

### 1- Fiziksel Yapı



Enstitümüz, 1997 yılından itibaren hizmetlerine Nuri ve Zekiye Has Enstitüler Binası'nın ikinci katında devam etmektedir. Bürolar ve sınıflara ilişkin bilgiler aşağıda verilmiştir.

**Bürolar:** Sekiz adet büro, idari personel tarafından kullanılmaktadır. Altı adet Sınıf Ayrıca, iki adet arşiv odası, bir toplantı odası, bir Çay ocağı, bir adet malzeme odası iki adet WC bulunmaktadır. Bu mekânların toplam alanı **313** metrekaredir.

**Sınıflar:** Kırk öğrenci kapasiteli ve her biri ellişer metrekarelik alana sahip iki sınıf, otuz metrekare alana sahip otuz öğrenci kapasiteli iki sınıf ve yirmi öğrenci kapasiteli iki sınıfımız toplam altı sınıfımız mevcut olup Üç sınıfımızda Projeksiyon cihazı bulunmaktadır. Ayrıca tez savunma sınavı için düzenlenmiş 1 adet oda mevcuttur. Yine bu odada da tez sunumlarında kullanılan Projeksiyon cihazı bulunmaktadır.

#### 1.1- Eğitim Alanları Derslikler

Eğitim Alanı	Kapasite				
	0-50 (Kişi)	51-75 (Kişi)	76-100 (Kişi)	101-150 (Kişi)	151-250 (Kişi)
Anfi					
Sınıf	6				
Bilgisayar Lab.					
Atölye					
Diğer Lab.					
<b>Toplam</b>	<b>6</b>				

## 1.2- Sosyal Alanlar

1.2.1. Enstitüler binasında kantin veya kafeterya bulunmamaktadır.

### 1.2.2.Yemekhaneler

#### YEMEKHANELER

Yemekhanenin Adı	Kampüs Adı	Adedi	Alanı (m <sup>2</sup> )	Kapasite (Kişi)
Toplam				

(Sadece Sağlık, Kültür ve Spor Daire Başkanlığı tarafından doldurulacaktır.)

### 1.2.3.Misafirhaneler

#### MİSAFİRHANELER

Misafirhane Adı	Kampüs Adı	Adet	Kapalı Alanı (m <sup>2</sup> )	Kapasite (Kişi)
Toplam				

(Sadece Sağlık, Kültür ve Spor Daire Başkanlığı tarafından doldurulacaktır.)

### 1.2.4.Lojmanlar

#### LOJMANLAR

Lojman Adı	Kampüs Adı	Adet	Kapalı Alanı(m <sup>2</sup> )
Toplam			

(Konutlar-Taşınmazlar Şube Müdürlüğü)



### 1.2.6. Spor Tesisleri

Kampüs Adı	Spor Tesisin Adı	Kapalı Spor Tesisleri		Açık Spor Tesisleri	
		Kapasite (kişi)	Alan (m <sup>2</sup> )	Kapasite (kişi)	Alan (m <sup>2</sup> )

(Yapı İşleri ve Teknik Daire Başkanlığı ve Sağlık, Kültür ve Spor Daire Başkanlığı tarafından doldurulacaktır.)

### 1.2.7. Toplantı – Konferans Salonları

	Kapasitesi 0–50	Kapasitesi 51–75	Kapasitesi 76–100	Kapasitesi 101–150	Kapasitesi 151–250	Kapasitesi 251–Üzeri
<b>Toplantı Salonu</b>	1					
<b>Konferans Salonu</b>						
<b>Toplam</b>	1					

### 1.2.8. Diğer Sosyal Alanlar

	Adet	Alan (m <sup>2</sup> )	Kapasite (Kişi)
Sinema Salonu			
Öğrenci Kulüpleri			
Akademik/İdari Personel Dinleme Odası			
Eğitim ve Dinlenme Tesisleri Sayısı			
Anaokulu Sayısı			
<b>Toplam</b>			

### 1.3- Hizmet Alanları

Hizmet Alanları	Ofis Sayısı	Alan (m <sup>2</sup> )	Kullanan Kişi Sayısı
Akademik Personel Hizmet Alanları	3	120	3
İdari Personel Hizmet Alanları	5	200	6
<b>Toplam</b>			

(Yapı İşleri ve Teknik Daire Başkanlığı'ndan alınacak bilgiler ile tüm birimler dolduracaktır.)

### 1.4 Ambar, Arşiv Alanları ve Atölyeler

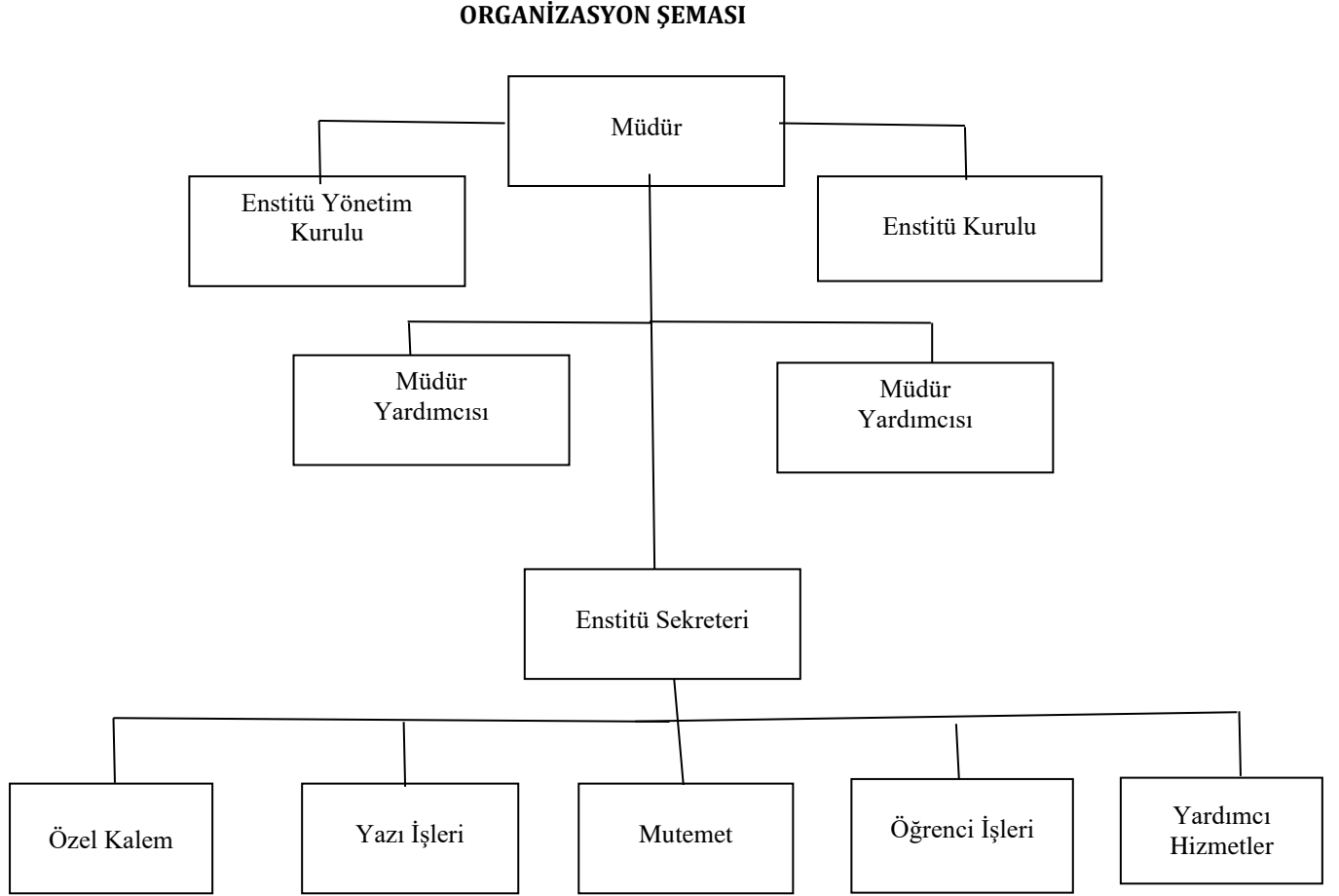
	Adet	Alan (m <sup>2</sup> )
Ambar Alanları		
Arşiv Alanları	2	40
Atölyeler		

### 1.5- Hastane Alanları

Birim	Sayı (Adet)	Alan
Acil Servis		
Yoğun Bakım		
Ameliyathane		
Klinik		
Laboratuvar		
Eczane		
Radyoloji Alanı		
Nükleer Tıp Alanı		
Sterilizasyon Alanı		
Mutfak		
Çamaşırhane		
Teknik Servis		
.....		
.....		
.....		
Hastane Toplam Kapalı Alanı		

## 2- Örgüt Yapısı

(Birim Teşkilat şeması oluşturulacak ve örgütsel yapı hakkında bilgi verilecek.)



## 3- Bilgi ve Teknolojik Kaynaklar

### 3.1- Yazılımlar

Yazılım programları olarak Rektörlüğe bağlı Bilgi İşlem Merkezi'nin yazmış olduğu OBİSİS ve PEYOSİS programları kullanılmakta olup yazılımları Rektörlükçe yaptırılmaktadır.

### 3.2- Bilgisayarlar (Donanım Altyapısı)

	Adet				Toplam
	Eğitim Amaçlı	Hizmet Amaçlı	İdari Amaçlı	Araştırma Amaçlı	
Sunucular					
Masa Üstü Bilgisayar Sayısı		24			24
Taşınabilir Bilgisayar Sayısı		3			3
<b>Toplam</b>		<b>27</b>			<b>27</b>

### 3.3- Kütüphane Kaynakları

Kütüphane Kaynakları	Adet
Kitap sayısı	
Basılı periyodik yayın sayısı	
Elektronik yayın sayısı	
Diğerleri	
<b>Toplam</b>	

(Sadece Kütüphane ve Dokümantasyon Daire Başkanlığı tarafından doldurulacaktır.)

### 3.4- Diğer Bilgi ve Teknolojik Kaynakla

Cinsi	İdari Amaçlı (Adet)	Eğitim Amaçlı (Adet)	Araştırma Amaçlı (Adet)
Projeksiyon		4	
Slayt makinesi			
Tepegöz			
Episkop			
Barkot Yazıcı			
Barkot Okuyucu			
Baskı makinesi			
Teksir Makinesi			
Fotokopi makinesi		1	
Faks			
Fotoğraf makinesi			
Kameralar			
Televizyonlar		1	
Tarayıcılar		2	
Müzik Setleri			
Mikroskoplar			
DVD ler			

### 3.5- Taşıtlar

Taşıtın Cinsi	Göreve Tahsis Edilmiş Kuruma Ait Taşıt	Hizmet Alım Yoluyla Edinilmiş Taşıtlar	Toplam
TOPLAM			

(Sadece İdari ve Mali İşler Daire Başkanlığı ( Garaj Amirliği) tarafından doldurulacaktır.)

## 4- İnsan Kaynakları

Prof. Dr. Celaleddin ÇELİK	Müdür
Doç. Dr. Celil ARSLAN	Müdür Yardımcısı
Dr. Öğr. Üyesi Mustafa ULU	Müdür Yardımcısı
Hatice KASIMBAŞOĞLU	Enstitü Sekreteri
Hacer SAVAŞ	Şef - Yazı İşleri
Sultan KAYABAŞI	Memur - Yazı İşleri
Abdulkadir YILDIZ	Bilgisayar İşletmeni - Mutemet
İlkay ÖZKAN	Memur – Öğrenci İşleri
Gamze ÖCALAN	İşçi – Özel Kalem
Ahmet ATAŞ	Yardımcı Hizmetler

### 4.1- Akademik Personel

#### Akademik Personel

UNVANLAR İTİBARI İLE AKADEMİK PERSONEL SAYISI	
UNVAN	2018
Profesör	
Doçent	
Yardımcı Doçent	
Öğretim Görevlisi	
Okutman	
Araştırma Görevlisi	20
Uzman	
Çevirici	
Eğitim-Öğretim Planlamacısı	
<b>TOPLAM</b>	<b>20</b>

### 4.2- Yabancı Uyruklu Akademik Personel

#### Yabancı Uyruklu Öğretim Elemanları

Yabancı Uyruklu Öğretim Elemanları		
Unvan	Geldiği Ülke	Çalıştığı Bölüm
Profesör		
Doçent		
Yrd. Doçent		
Öğretim Görevlisi		
Okutman		
Çevirici		
Eğitim-Öğretim		
Planlamacısı		
Araştırma Görevlisi		
Uzman		
<b>Toplam</b>		

### 4.3- Diğer Ün. Görevlendirilen Akademik Personel

#### Diğer Üniversitelerde Görevlendirilen Akademik Personel

Diğer Üniversitelerde Görevlendirilen Akademik Personel		
Unvan	Bağlı Olduğu Bölüm	Görevlendirildiği Üniversite
Profesör		
Doçent		
Yrd. Doçent		
Öğretim Görevlisi		
Okutman		
Çevirici		
Eğitim-Öğretim		
Planlamacı		
Araştırma Görevlisi		
Uzman		
<b>Toplam</b>		

### 4.4- Başka Ün. Kurumda Görevlendirilen Akademik Personel

Başka Üniversitelerden Üniversitemizde Görevlendirilen Akademik Personel		
Unvan	Çalıştığı Bölüm	Geldiği Üniversite
Profesör	Uygulamalı Bil.Fak.(3) İng.Dili(1)	Kayseri Ün. Selçuk Ün.
Doçent	Uygulamalı Bil.Fak.(6) Siy.Bil.(1) Siy.Bil.(1) Hukuk(1)	Kayseri Ün. N.N.YAZGAN Ün. Bozok Ün. Avr.Bir.Genel Müd.
Yrd. Doçent	Uygulamalı Bil.Fak.(9)	Kayseri Ün.
Öğretim Görevlisi		
Okutman		
Çevirici		
Eğitim-Öğretim		
Planlamacı		
Araştırma Görevlisi		
Uzman		
<b>Toplam</b>	<b>22</b>	<b>5</b>

### 4.5- Sözleşmeli Akademik Personel

Sözleşmeli Akademik Personel Sayısı	
Unvan	
Profesör	
Doçent	
Yrd. Doçent	
Öğretim Görevlisi	
Okutman	
Çevirici	
Eğitim-Öğretim	
Planlamacı	
Araştırma Görevlisi	
Uzman	
<b>Toplam</b>	

#### 4.6- Akademik Personelin Yaş İtibariyle Dağılımı

Akademik Personelin Yaş İtibariyle Dağılımı						
	21-25 Yaş	26-30 Yaş	31-35 Yaş	36-40 Yaş	41-50 Yaş	51- Üzeri
Kişi Sayısı	1	7	10	2		
Yüzde						

#### 4.7- İdari Personel

İdari Personel (Kadroların Doluluk Oranına Göre)			
	Dolu	Boş	Toplam
Hizmetler	6		6
Sağlık Hizmetleri Sınıfı			
Teknik Hizmetleri Sınıfı			
Eğitim ve Öğretim			
Hizmetleri sınıfı			
Avukatlık Hizmetleri Sınıfı.			
Din Hizmetleri Sınıfı			
Yardımcı Hizmetli	1		1
Toplam	7		7

#### 4.8- İdari Personelin Eğitim Durumu

İdari Personelin Eğitim Durumu					
	İlköğretim	Lise	Ön Lisans	Lisans	Y.L. ve Dokt.
Kişi Sayısı	-	2	1	3	1
Yüzde		%28,57	%14,28	%42,86	%14,28

#### 4.9- İdari Personelin Hizmet Süreleri

İdari Personelin Hizmet Süresi						
	1 – 3 Yıl	4 – 6 Yıl	7 – 10 Yıl	11 – 15 Yıl	16 – 20 Yıl	21 - Üzeri
Kişi Sayısı	1	1	1	-	1	3
Yüzde	%14,28	%14,28	%14,28	-	%14,28	%42,86



#### 4.10- İdari Personelin Yaş İtibariyle Dağılımı

İdari Personelin Yaş İtibariyle Dağılımı						
	21-25 Yaş	26-30 Yaş	31-35 Yaş	36-40 Yaş	41-50 Yaş	51- Üzeri
Kişi Sayısı		1		1	3	2
Yüzde		%14,28		%14,28	%42,86	%28,57

#### 4.11- İşçiler

İşçiler (Çalıştıkları Pozisyonlara Göre)			
	Dolu	Boş	Toplam
Sürekli İşçiler	1		1
<b>Toplam</b>			

#### 4.12- Sürekli İşçilerin Hizmet Süreleri

Sürekli İşçilerin Hizmet Süresi						
	1 – 3 Yıl	4 – 6 Yıl	7 – 10 Yıl	11 – 15 Yıl	16 – 20 Yıl	21 - Üzeri
Kişi Sayısı	1					
Yüzde						

#### 4.13- Sürekli İşçilerin Yaş İtibariyle Dağılımı

Sürekli İşçilerin Yaş İtibariyle Dağılımı						
	21-25 Yaş	26-30 Yaş	31-35 Yaş	36-40 Yaş	41-50 Yaş	51- Üzeri
Kişi Sayısı		1				
Yüzde						

## 5- Sunulan Hizmetler

### 5.1- Eğitim Hizmetleri

#### 5.1.1- Öğrenci Sayıları

Öğrenci Sayıları									
Birim Adı	I. Öğretim			II. Öğretim			Toplam		Genel Toplam
	K	E	Top.	K	E	Top.	Kız	Erkek	
Fakülteler									
Yüksekokullar									
Enstitüler	1452	1830	3282	59	183	242	1511	2013	3524
Meslek									
Yüksekokulları									
<b>TOPLAM</b>	1452	1830	3282	59	183	242	1511	2013	3524

#### 5.1.2- Yabancı Dil Hazırlık Sınıfı Öğrenci Sayıları

Yabancı Dil Eğitimi Gören Hazırlık Sınıfı Öğrenci Sayıları ve Toplam Öğrenci Sayısına Oranı									
Birim Adı	I. Öğretim			II. Öğretim			I. ve II. Öğretim Toplamı(a)	Yüzde*	
	K	E	Top.	K	E	Top.	Sayı		

\*Yabancı dil eğitimi gören öğrenci sayısının toplam öğrenci sayısına oranı (Yabancı dil eğitimi gören öğrenci sayısı/Toplam öğrenci sayısı\*100)

#### 5.1.3- Öğrenci Kontenjanları

Öğrenci Kontenjanları ve Doluluk Oranı
--

Birim Adı	ÖSS	ÖSS sonucu	Boş Kalan	Doluluk Oranı
	Kontenjanı	Yerleşen		
<b>Toplam</b>				

### 5.1.4- Yüksek Lisans ve Doktora Programları

**T.C.  
ERCİYES ÜNİVERSİTESİ  
FAKÜLTE VE BÖLÜMLER BAZINDA KIZ ERKEK ÖĞRENCİ SAYILARI**

SOSYAL BİLİMLER ENSTİTÜSÜ	YÜKSEK LİSANS		DOKTORA		TOPLAM ÖĞRENCİ SAYISI
	BAYAN	ERKEK	BAYAN	ERKEK	
SOSYOLOJİ (SELÇUK Ü.ORT.YL)	6	7			13
FELSEFE VE DİN BİL.(YÜKSEK LİSANS)	182	150			332
FELSEFE VE DİN BİL.(DOKTORA)			11	44	55
İKTİSAT (YÜKSEK LİSANS)	43	72			115
İKTİSAT (DOKTORA)			13	27	40
İKTİSAT (DOKTORA İNG.)			3	2	5
İSLAM TARİHİ VE SANATLARI (YÜKSEK LİSANS)	19	44			63
İSLAM TARİHİ VE SANATLARI (DOKTORA)			4	16	20
İŞLETME (YÜKSEK LİSANS)	70	99			169
İŞLETME (DOKTORA)			24	37	61

TARİH (YÜKSEK LİSANS)	57	73				130
TARİH (DOKTORA)			27	36		63
TEMEL İSLAM BİL (YÜKSEK LİSANS)	154	274				428
TEMEL İSLAM BİL (DOKTORA)			16	85		101
TÜRK DİLİ ED. (YÜKSEK LİSANS)	97	57				154
TÜRK DİLİ ED. (DOKTORA)			36	19		55
İNGİLİZ DİLİ ve EDEBİYATI (YÜKSEK LİSANS)	29	20				49
İNGİLİZ DİLİ ve EDEBİYATI (DOKTORA)			15	14		29
SANAT TARİHİ (YÜKSEK LİSANS)	28	26				54
SANAT TARİHİ (DOKTORA)			17	12		29
RADYO, SİNEMA ve TELEVİZYON (Y.LİSANS)	27	29				56
RADYO, SİNEMA ve TELEVİZYON (DOKTORA)				1		1
GAZETECİLİK (YÜKSEK LİSANS)	34	45				79
GAZETECİLİK (DOKTORA)			2	4		6
ÖZEL HUKUK (YÜKSEK LİSANS)	62	60				122
ÖZEL HUKUK (DOKTORA)			21	30		51

KAMU HUKUKU (YÜKSEK LİSANS)	31	56				87
KAMU HUKUKU (K.KALE ÜN.ORT.DOKTORA)			10	12		22
SOSYOLOJİ (YÜKSEK LİSANS)	40	15				55
SOSYOLOJİ (DOKTORA)			1	1		2
SPOR YÖNETİCİLİĞİ (YÜKSEK LİSANS)	1	1				2
HALKLA İLİŞKİLER ve TANITIM (Y.LİSANS)	42	38				80
HALKLA İLİŞKİLER ve TANITIM (DOKTORA)			5	7		12
RUS DİLİ ve EDEBİYATI (YÜKSEK LİSANS)	10	5				15
RUS DİLİ ve EDEBİYATI (DOKTORA)			5	7		12
ARAP DİLİ ve BELAGATI (Y.L)	3	5				8
ARAP DİLİ ve BELAGATI (DOKTORA)				4		4
ULUSLARARASI İLİŞKİLER (Y.L)	22	24				46
AVRASYA ARAŞTIRMALARI (Y.L)	15	29				44
KORE DİLİ ve EDEBİYATI (Y.L)	19	5				24
KORE DİLİ ve EDEBİYATI (DOKTORA)			6	1		7
JAPON DİLİ ve EDEBİYATI (Y.L)	11	2				13
FELSEFE (YÜKSEK LİSANS)	43	23				66

FELSEFE (DOKTORA)			3	2		5
SİYASET BİLİMİ ve KAMU YÖNETİMİ (Y.L.)	17	52				69
SİYASET BİLİMİ ve KAMU YÖNETİMİ(DOKTORA)			6	12		18
İLETİŞİM BİLİMLERİ (DOKTORA)			11	20		31
ÇİN DİLİ ve EDEBİYATI (Y.L.)	9	5				14
TURİZM İŞLETMECİLİĞİ (Y.L.)	20	32				52
TURİZM İŞLETMECİLİĞİ (DOKTORA)			3			3
ATATÜRK İLKELERİ ve İNKILÂP TARİHİ (Y.L.)	5	12				17
MALİYE (YÜKSEK LİSANS)	26	44				70
KÜLTÜREL ÇALIŞMALAR (YÜKSEK LİSANS)	9	8				17
MUHASEBE ve FİNANS YÖNETİMİ (Y.L.)	13	20				33
ULUSLARARASI TİCARET ve LOJİSTİK (Y.L.)	11	24				35
SAĞLIK YÖNETİMİ (Y.L.)	10	13				23
SAĞLIK YÖNETİMİ (DOKTORA)			3	3		6
ERMENİ DİLİ ve EDEBİYATI (BÜTÜNLEŞİK DOKTORA)				1		1
ULUSLARARASI İLİŞKİLER(S.İMAM Ü.ORT.Y.L.)		1				1

YÖNETİM BİLİŞİM SİSTEMLERİ (Y.L.)	2	2				4
ASYA ÇALIŞMALARI (DOKTORA)			2			2
ÖZEL HUKUK (TEZSİZ.YÜK.LİS.İ.Ö.)	9	20				29
HALKLA İLİŞKİLER ve TANITIM TZS.Y.L.İ.Ö.	14	47				61
KAMU HUKUKU (TEZS.YÜK.LİS. İ.Ö.)	8	23				31
İŞLETME (TEZSİZ Y.LİS.İ.Ö.)	18	41				59
SİYASET BİL ve KAMU YÖN (TSZSİZ.Y.L. İ.Ö.)	6	22				28
SAĞLIK HUKUKU (TEZSİZ YÜK.LİS.)		12				12
SAĞLIK YÖNETİMİ (TEZSİZ Y.L.)	2	15				17
SANAT TARİHİ (TEZSİZ YÜK..LİS.)	2	3				5
HADİS (TEZSİZ YÜK.LİS.)		1				1
EKONOMİ VE FİNANS (DR) (ÜCRETLİ)			1	3		4
EKONOMİ VE FİNANS (YL) (TEZLİ) (ÜCRETLİ)	7	5				12
İNGİLİZ DİLİ VE EDEBİYATI (DR) (ERCİYES ÜN.ORTAK) (ÜCRETLİ)			5	4		9
ENDÜSTRİ VE ÖRGÜT PSİKOLOJİSİ (BÜTÜNLEŞİK DR) (ÜCRETLİ)			1	2		3
EVLİLİK VE AİLE PSİKOLOJİSİ (YL) (TEZLİ) (ÜCRETLİ)	3	3				6
KAMU HUKUKU (YL) (TEZLİ) (ÜCRETLİ)	1	3				4

ÖZEL HUKUK (YL) (TEZSİZ) (ÜCRETLİ)		2				2
ÖZEL HUKUK (YL) (ÜCRETLİ)	17	27				44
İŞLETME (YL) (TEZLİ) (ÜCRETLİ) (ÜCRETLİ)	2	1				3
İŞLETME YÖNETİMİ (YL) (TEZSİZ) (ÜCRETLİ)	4	10				14
	<b>1260</b>	<b>1607</b>	<b>251</b>	<b>406</b>	<b>0</b>	<b>3524</b>

### 5.1.5- Yabancı Uyruklu Öğrenciler

Yabancı Uyruklu Öğrencilerin Sayısı ve Bölümleri			
FAKÜLTE/ENSTİTÜ/YÜKSEKOKUL ADI	Kadın	Erkek	Toplam
SOSYAL BİLİMLER ENSTİTÜSÜ	91	189	280
<b>Toplam</b>	91	189	280

### 5.2- Sağlık Hizmetleri

	YATAK SAYISI	HASTA SAYISI	TETKİK SAYISI
ACİL SERVİS HİZMETLERİ			
YOĞUN BAKIM			
KLİNİK			
AMELİYAT SAYISI			
POLİKLİNİK HASTASI SAYISI			
LABORATUAR HİZMETLERİ			
RADYOLOJİ ÜNİTESİ HİZMETLERİ			
NÜKLEER TIP BÖLÜMÜNDE VERİLEN HİZMETLER			
MEDİKO SOSYAL POLİKLİNİK HASTA SAYISI			

## III- FAALİYETLERE İLİŞKİN BİLGİ VE DEĞERLENDİRMELER

### 1- Bütçe Uygulama Sonuçları

HAZİNE YARDIMI	Bütçe Ödeneği 2018yılı	2018 Yılı Gerçekleşme (Harcanan)	Gerçekleşme Oranı %



1.1 Personel Giderleri	4.619000.00	5.029985.42	% 109
02- Sos. Gv. Kur.D. Prim. Giderleri	225000.00	204156.08	% 90.74
03.2(3-5-7) Mal ve Hiz. Al. Gid.	66374.63	63409.44	% 95.53
05- Cari Transferler			
06- Sermaye Giderleri			
<b>TOPLAMI</b>	4.910374.63	5297550.94	% 107.88

**— Bte hedef ve gereklemeleri ile meydana gelen sapmaların nedenleri aıklanacaktır**

Zaman zaman İl dıından kadrosuyla birlikte Ar. Gr. Gelmekte olup maa denmektedir.

Birim faaliyet raporunda aađıda rneđi yer alan ve harcama yetkilisi tarafından **imzalan**an "İ Kontrol Gvence Beyanı" eklenir.

**İ KONTROL  
GVENCE BEYANI**

Harcama yetkilisi olarak yetkim dahilinde; Bu raporda yer alan bilgilerin gvenilir, tam ve dođru olduđunu beyan ederim. Bu raporda aıklanan faaliyetler iin idare btesinden harcama birimimize tahsis edilmi kaynakların etkili, ekonomik ve verimli bir ekilde kullanıldıđını, grev ve yetki alanım erevesinde i kontrol sisteminin idari ve mali kararlar ile bunlara ilikin ilemlerin yasallık ve dzenliliđi hususunda yeterli gvenceyi sađladıđını ve harcama birimimizde sre kontrolnn etkin olarak uygulandıđını bildiririm.

Bu gvence, harcama yetkilisi olarak sahip olduđum bilgi ve deđerlendirmeler, i kontroller, i deneti raporları ile Sayıtay raporları gibi bilgiler dahilindeki hususlara dayanmaktadır

Burada raporlanmayan, idarenin menfaatlerine zarar veren herhangi bir husus hakkında bilgim olmadıđını beyan ederim

Kayseri/17.01.2019

**Prof.Dr. Celaleddin ELİK  
Enstit Mdr**

\*Harcama yetkilileri tarafından imzalan

an i kontrol gvence beyanı birim faaliyet raporlarına eklenir. Yıl iinde harcama yetkilisi deđimise "benden nceki harcama yetkilisi/yetkililerinden almı olduđum bilgiler" ibaresi de eklenir.

Harcama yetkilisinin herhangi bir ekincesi varsa bunlar liste olarak bu beyana eklenir ve beyanın bu ekincelerle birlikte dikkate alınması gerektiđi belirtilir.